


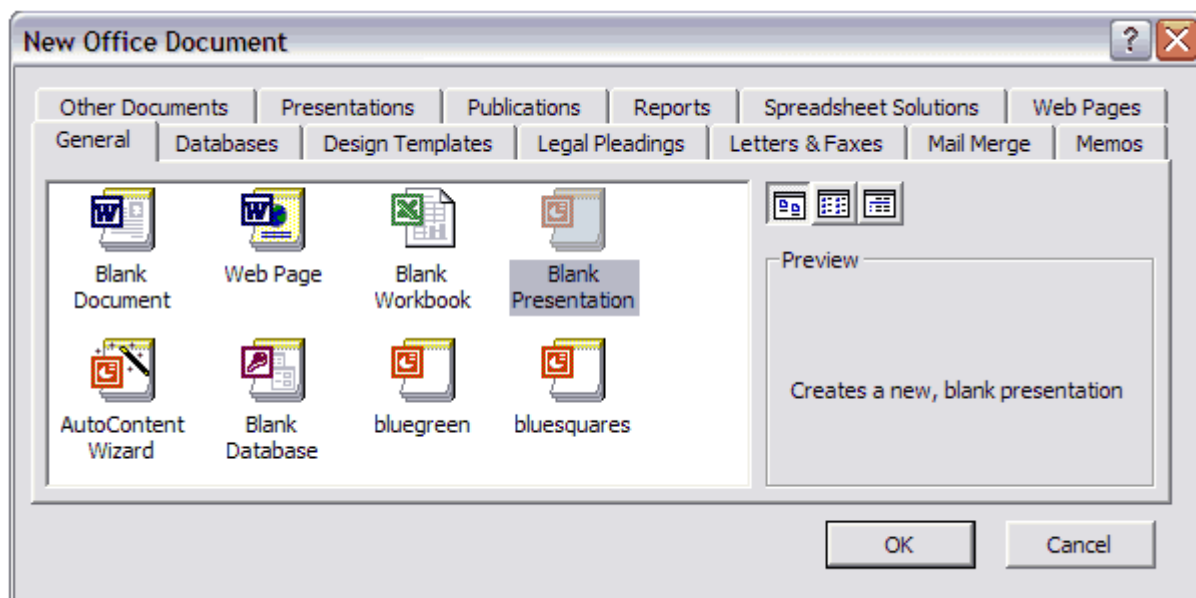
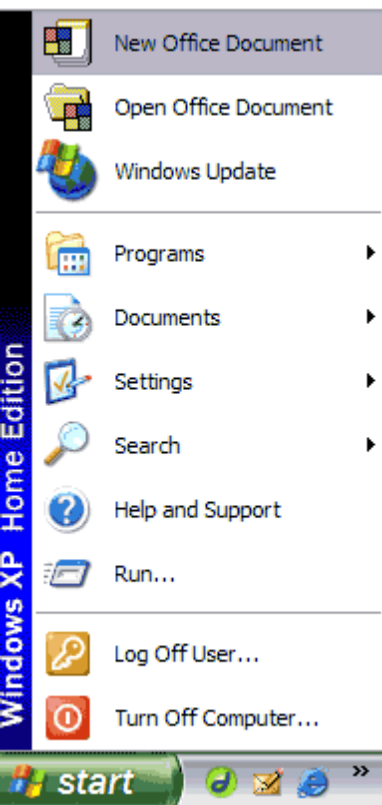
17.4.2008.

Rad u PowerPoint-u

Postoje dva načina za pokretanje PowerPoint-a; dvostruki klik na ikonu PowerPoint [] iz Start – All programs - Microsoft Office, ili izborom opcije **New Office Document** iz **Start** menija. Ako kliknete na ikonu, PowerPoint počinje sa novim praznim slajdom:



Ako izaberete New Office Document, imaćete nekoliko mogućnosti; izaberite ikonu Blank Presentation.




17.4.2008.

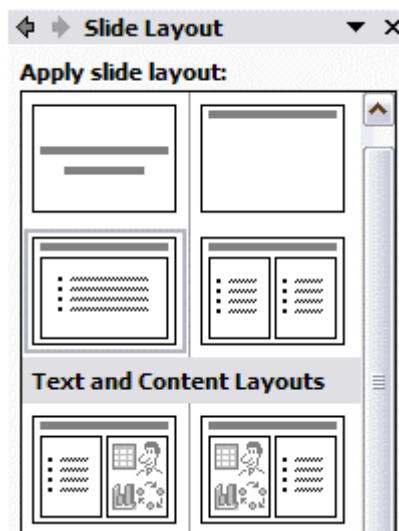
Postoje dva načina da se kreira prezentacija: napraviti prezentaciju pa izabrati dizajn, ili izabrati dizajn pa onda kreirati prezentaciju.

Uputstvo će biti napisano kao da kreirate prezentaciju, pa onda birate dizajn (koristite blank presentation).

Kliknite na prostor za naslov i unesite naslov. Zatim kliknite na podnaslov i unesite podnaslov. Postoje dva načina da dodate novi slajd u prezentaciju:

- Iz **Insert** menija komandom New Slide
- Klik na dugme New Slide [] u liniji sa alatkama formatting

Postoje različite šeme za slajdove. Biramo ih zadavajući komandu **Slide Layout** iz **Format** menija, a zatim klikom na odgovarajuću šemu (layout):
Evo nekih od šema:



Nastavite sa unosom podataka koristeći odgovarajuće šeme dok ne unesete celokupan sadržaj

Promena dizajna slajda

Kada ste uneli sav sadržaj, možete izabrati odgovarajući dizajn. Ovo radite zadavanjem komande **Slide Design** iz menija **Format**:



Dizajn možete primeniti kako za celu prezentaciju, tako i za pojedinačan slajd. Posle ovoga proverite da li je negde potrebno prilagoditi veličinu slova ili mesto gde se tekst nalazi na slajdu.

Dodavanje teksta u slajd, pomeranje teksta i promena boje i stila teksta

Dodavanje teksta

Koji god da ste format slajda izabrao, svaki okvir sadrži instrukciju "Click to add ..." za ono što treba biti dodato u slajd.

Pomeranje teksta u slajdu

Da biste pomerili blok teksta u slajdu, kliknite na ivicu okvira oko teksta. Kursor će se promeniti u oblik četvorostruke strelice i tada možete da pritisnete i povučete blok teksta na željeno mesto:

17.4.2008.



Kursor možete postaviti bilo gde na ivicu bloka teksta, osim na osam belih kvadratića. Ako postavite kursor na bilo koje od tih mesta, pretvoriće se u dvostruku strelicu i tada možete da menjate veličinu bloka teksta:



Promena boje i stila slova

Kao u bilo kojoj aplikaciji MS-a, morate označiti tekst kome želite da promenite font, stil ili boju:



Promena fonta i veličine



Pošto ste selektovali tekst, pritiskom na strelicu pored imena fonta ili veličine slova možete menjati jedno ili oba



Pošto ste selektovali tekst, kliknite na veliko A da povećate veličinu, ili malo A da smanjite veličinu

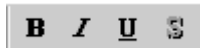


Pošto ste selektovali tekst komandom **Font** iz menija **Format** možete promeniti

font, size ili text color.

Promena stila fonta

Pošto ste selektovali tekst, kliknite na B za Bold (podebljana), I za Italic (iskošena), U za Underline (podvučena), ili S za Shadow (senčena)



Pošto ste selektovali tekst komandom **Font** iz menija **Format** možete promeniti stil (**style**).

Format

Promena boje fonta

Pošto ste selektovali tekst, kliknite na strelicu da izaberete novu boju.



Pošto ste selektovali tekst komandom **Font** iz menija **Format** možete promeniti **text color**.

Format

Ubacivanje slike u slajd

Ubacivanje slike iz Clip Art-a

Postoji nekoliko načina da insertujete sliku iz Clip Art-a u slajd:

U slide formatu (layout-u)



Dupli klik

Dugme u toolbar-u



Klik

Menu bar:

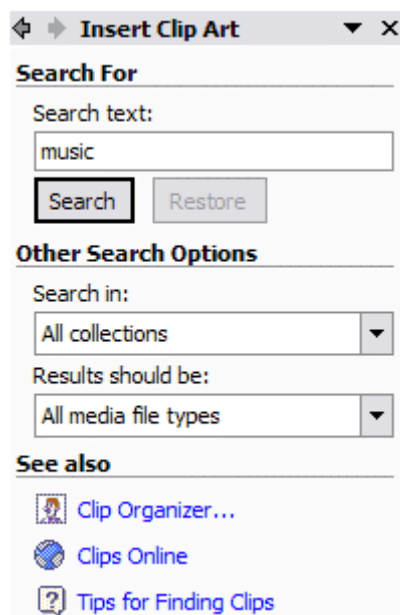
Insert

Komanda Picture - Clip Art

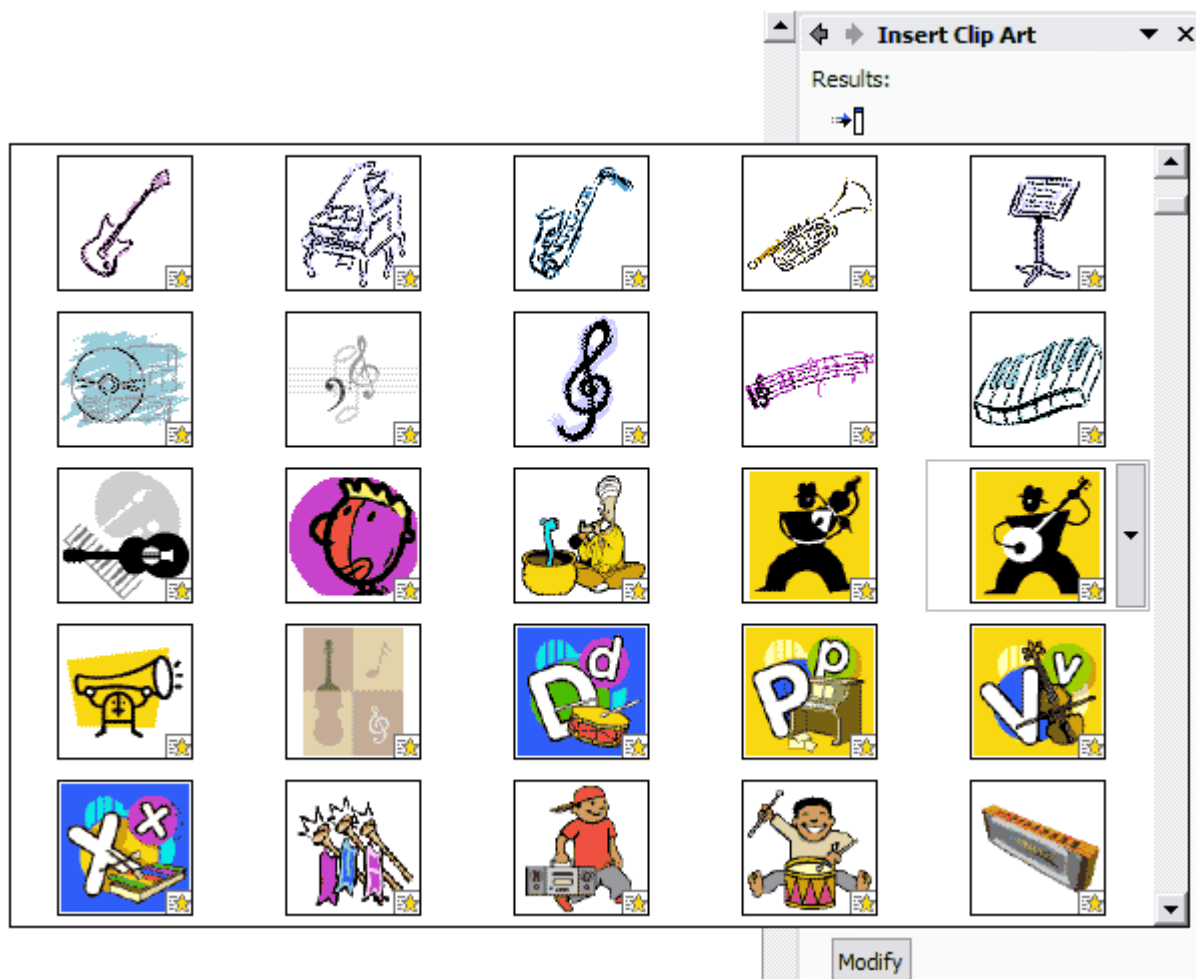
Akcija

Zatim izaberite odgovarajuću sliku. Mozete pretraživati slike unoseći ključnu reč: Najbolje je pretraživati po jednoj reči.

17.4.2008.



Možete povećati prozor clip art-a da biste videli veći broj slika bez skrolovanja




17.4.2008.


Da biste ubacili sliku u slajd, dovoljan je jedan klik na sliku.




Pomeranje slike

Postavite kursor na unutrašnjost slike, njegov izgled će se promeniti u četverostranu strelicu . Kliknite i povucite sliku na željeno mesto.

Promena veličine slike

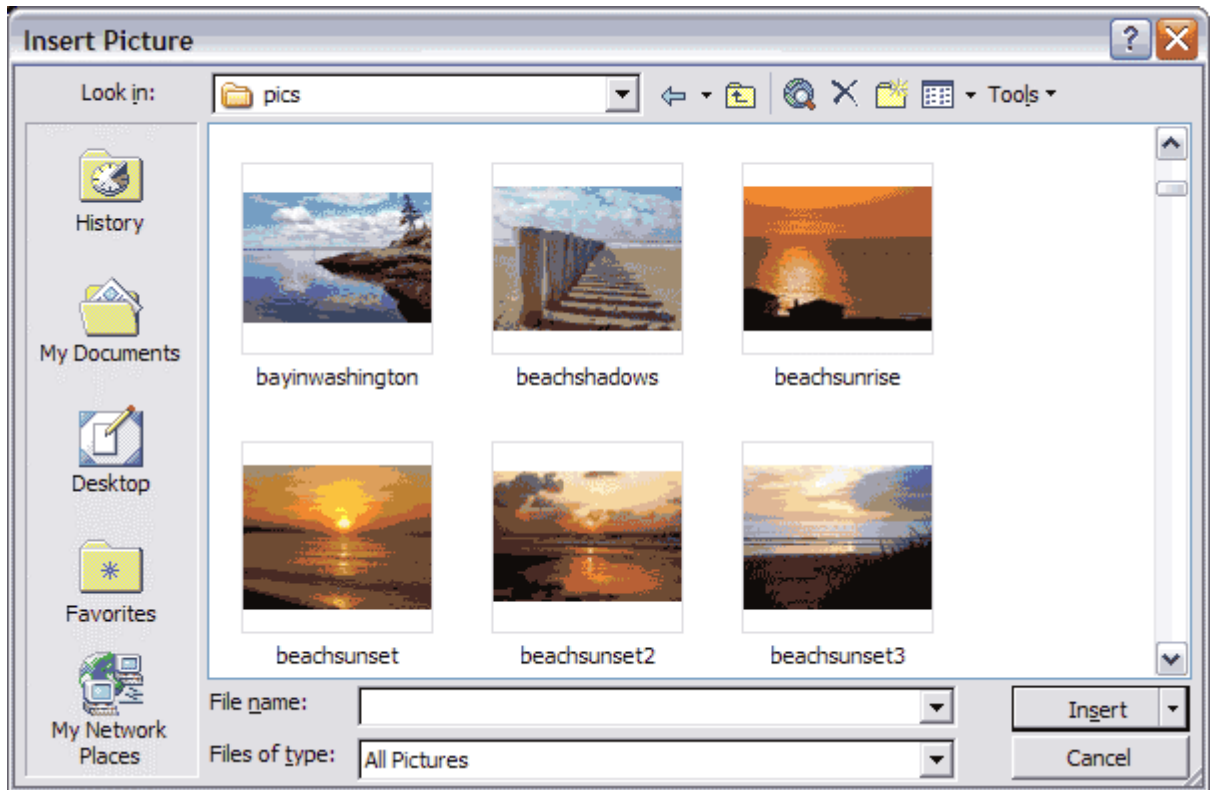
Ako postavite kursor na ugao slike i kursor će promeniti izgled u dvostranu strelicu (dijagonalno) . Povlačenjem će se povećati slika po širini i visini.

Ako postavite kursor na centralne krugove na slici kursor će promeniti izgled u dvostranu strelicu . Povlačenjem će se povećati slika ili po širini ili po visini, u zavisnosti od toga na koji krug ste pritisnuli.

Ako postavite kursor na zeleni krug na vrhu slike, kursor će se promeniti u krug sa strelicom u smeru kazaljke na satu. Pomoću njega možete menjati orijentaciju slike.

Insertovanje slike

Izaberite komandu **Insert – Picture - From File...** Pronađite folder koji sadrži željenu sliku, npr:

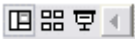



Kao i u Clip Art-u, slika se može ubaciti duplim klikom na nju ili pomoću dugmeta **Insert** u prozoru Insert Picture.

Korišćenje različitih prikaza slajdova

Postoji pet različitih načina za prikazivanje slajdova:

- **Slide View (Normal)** – postojeći slajdovi su prikazani sa tekućim slajdom u centru i ostalim koji su prikazani kao slike sa leve strane
- **Outline View** – pregled teksta je vidljiv kao i u prezentaciji
- **Slide Sorter View** – vidljivi su svi slajdovi u prezentaciji kao slike
- **Notes Page View** – mala slika slajda uz deo za komentar
- **Slide Show** – svaki slajd pojedinačno je prikazan preko celog ekrana

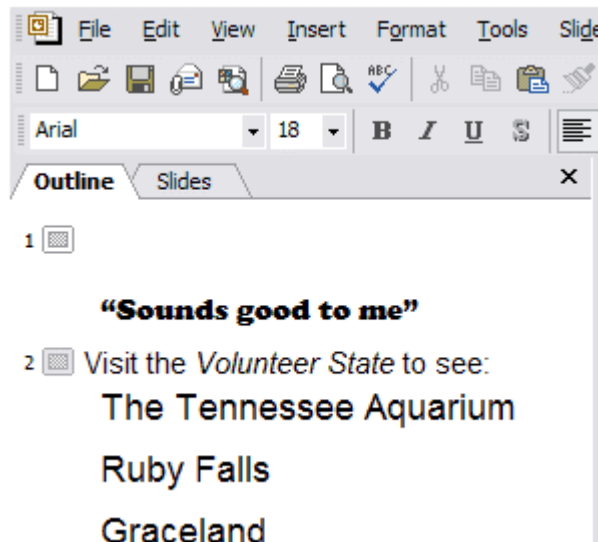
 U donjem levom uglu su ponuđeni neki od prikaza slajdova:

Normal View  - za Normal view.




Da biste mogli da uredjujete slajd, morate biti u Normal View-u.

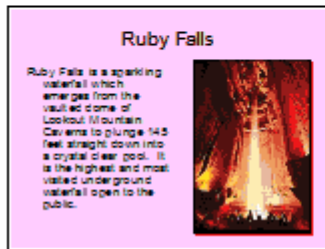
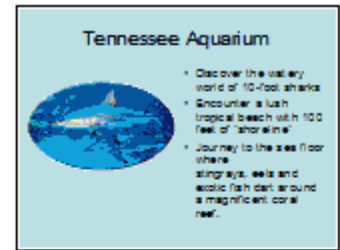
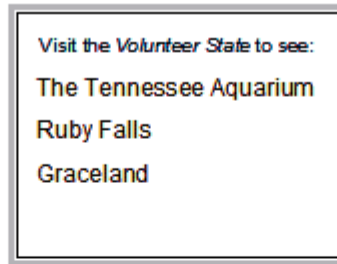
Outline View – Starije verzije PowerPoint-a uključivale su dugme među ostalim pogledima koji se može primeniti da bi se na drugi način video sadržaj prezentacije. U novijim verzijama ova opcija se nalazi kao kartica sa leve strane pored kartice Slide kada se nalazite u pogledu Normal, treba da pritisnete na jezičak kartice da biste dobili sadržaj prezentacije. U ovom pogledu se vidi samo tekst, što znači da se tekst unet kao slika (Word Art) neće videti u outline view:



U pogledu outline view možete brzo pregledati celu prezentaciju, uređivati tekst, ali ne i boju teksta, kao ni proveru pisanja. U ovom pogledu se može štampati prezentacija kao beleške pri izlaganju same prezentacije.

Slide Sorter View - Klik na ovo dugme daje Vam pogled Slide Sorter (pogled za sortiranje slajdova).

17.4.2008.

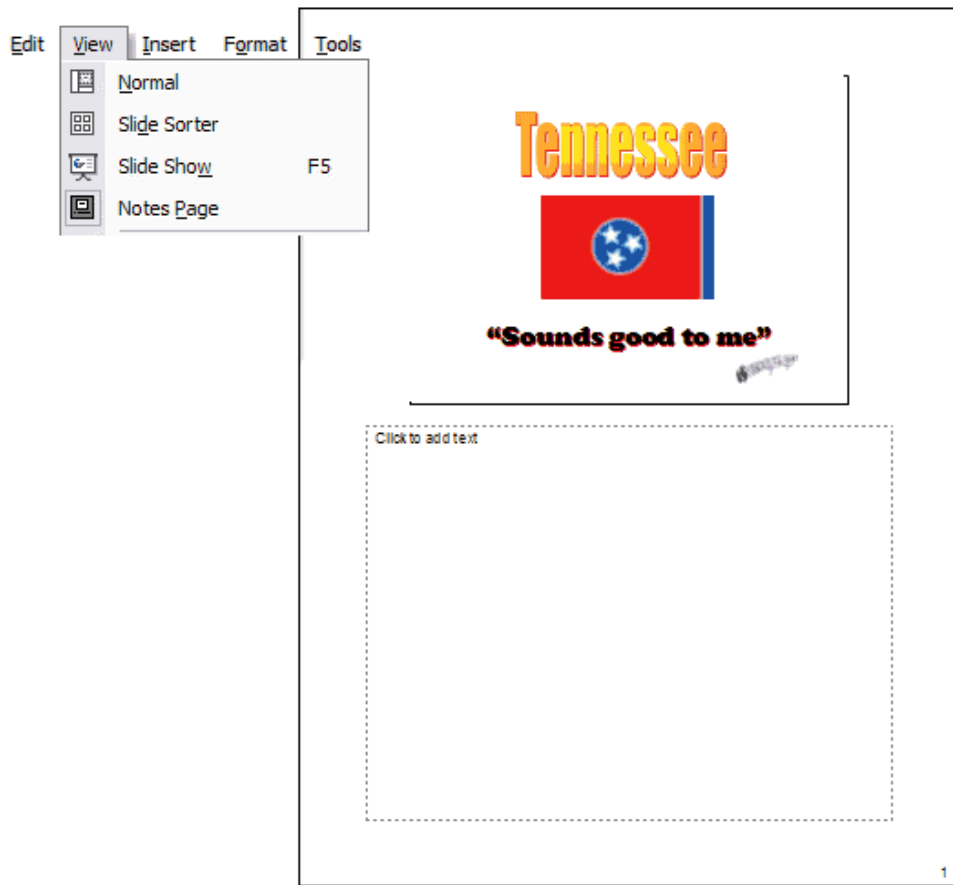


Ovo je jedan od najkorisnijih pogleda, jer iz njega možete uraditi sledeće:

- Prevući slajd sa jednog na drugo mesto u prezentaciji (click and drag),
- Kopirati slajd i postaviti kopiju u prezentaciju (copy and Paste),
- Postaviti Prelaz za svaki pojedinačni slajd ili za celu prezentaciju,
- Izabrati način Animacije teksta,
- Dobiti pregled kako će kompletna prezentacija izgledati.

Notes Page View – U starijim verzijama postojalo je dugme u donjem levom uglu za prelazak u ovaj pogled; sada se u ovaj pogled prelazi iz menija **View** komandom **Notes Page**.

17.4.2008.



Ovaj pogled ima generalno dve primene:

- Štampanje slajda sa delom koji će koristiti autor za svoje napomene u vezi slajda. U svakom delu za napomene ispod slajda možete zapisati važne detalje u vezi slajda koje ćete istaći pre nego što pređete na sledeći slajd (ne pokušavajte da napišete sve što treba da kažete u vezi slajda).
- Štampanje materijala iz prezentacije uključujući prostor za napomene, ostavljajući ga praznim gledaocima prezentacije za dodavanje komentara u vezi sa temom svakog slajda. Podstičite ih u toku izlaganja da ovu mogućnost iskoriste.

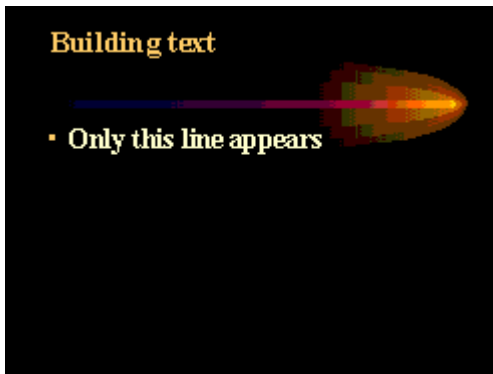
Slide Show

Pritiskom na ovo dugme pokrećete prikazivanje prezentacije. To možete uraditi i komandom **Slide Show** iz menija **View**, komandom **View Show** iz menija **Slide Show**, ili pritiskom na taster **F5**.

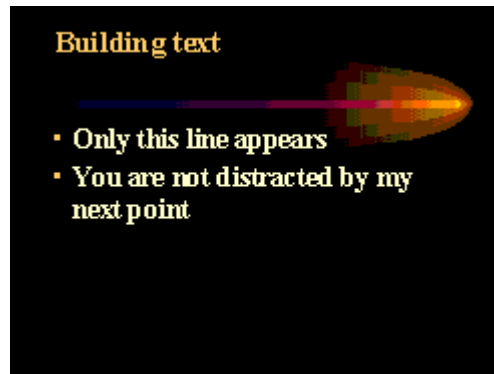
Animacija teksta

Animirati tekst znači da se delovi teksta na slajdu pojavljuju jedan po jedan
Na primer:

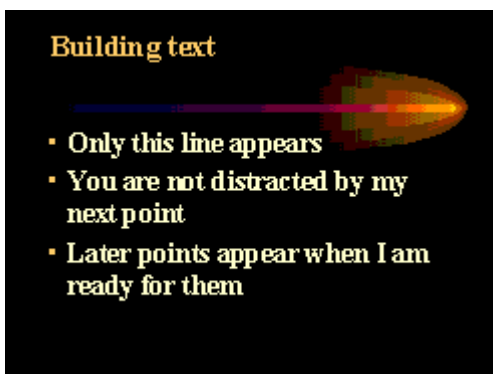
First line



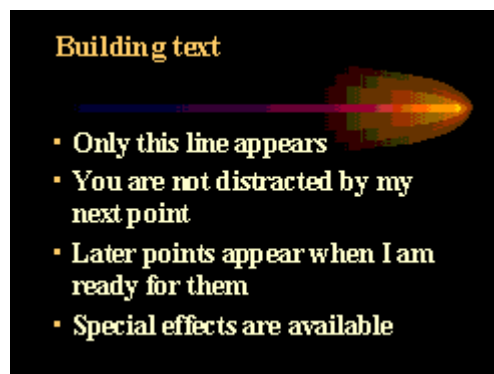
Second line



Third line



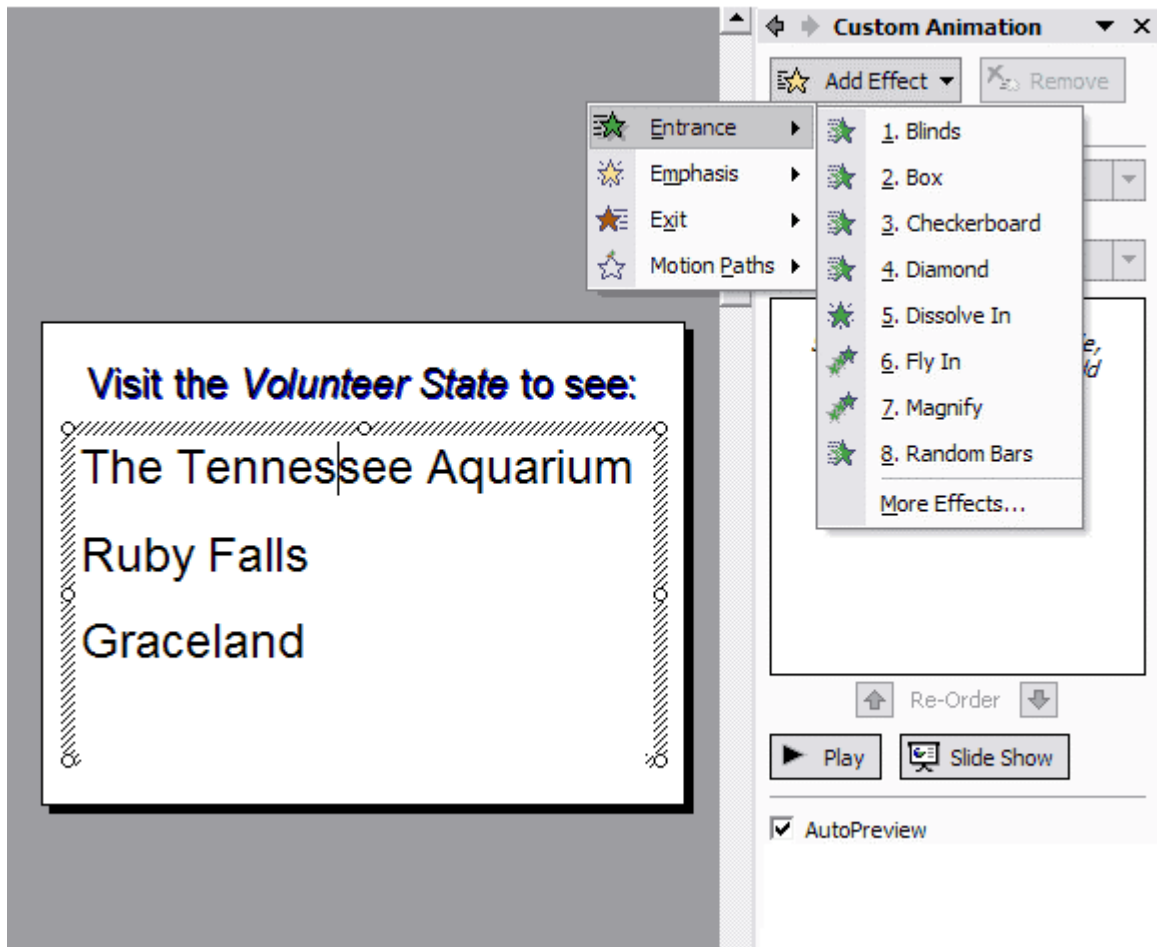
Fourth line




Kako animirati objekte na slajdu

Kreirajte slajd. Postoji pravilo 6x6 pri kreiranju slajda: “Izbegavajte više od 6 linija teksta, kao i više od 6 reči po jednoj liniji” Promenite pogled u **Slide sorter**.

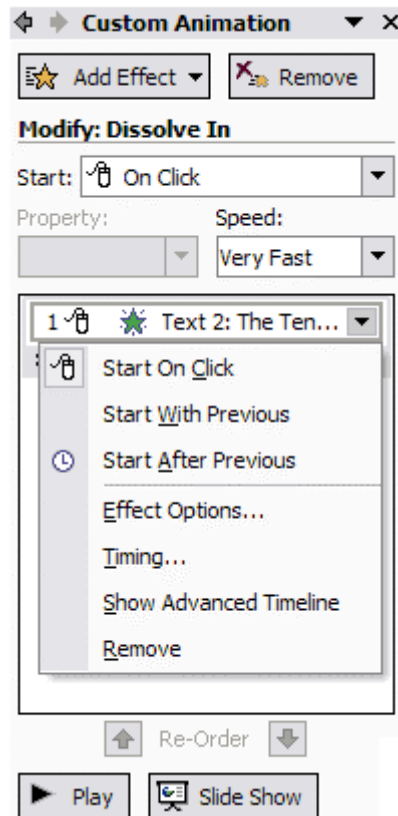
Izaberite slajd koji želite da animirate. Iz menija Slide Show izaberite komandu **Custom animation**. Da bi linije teksta dolazile na slajd jedna po jedna, koristite efekte **Entrance** (ulazne efekte). Ima ih nekoliko. Možete izabrati i opciju More effects da biste videli kompletnu paletu efekata. (Oprez! Svrha slajda u PowerPoint-u je da sesaopšti informacija, ne da pokazujete svuju veštinu u animiranju elemenata slajda).



Sledeće pravilo koje treba da zapamtite je da tekst pri animaciji do svog mesta na slajdu ne prelazi preko teksta koji je na slajdu.

Kliknite na dugme Slide Show  da biste videli kako izabrani efekat izgleda primenjen na slajdu u Vašoj prezentaciji.

Pravljenje izmena u efektima animacije – Pošto ste izabrali efekat, nova oznaka za animaciju će biti dodata u delu Custom Animation. Oznaka uključuje miša, zelenu zvezdicu, i naziv objekta animacije na slajdu: teksta, grafika ili slike. U desnom uglu ove oznake za animaciju nalazi se strelica kojom otvarate padajući meni sa komandama kojima dodatno uređujete ovu animaciju (da li će animacija kretati posle klika mišem, zajedno sa prethodnom ili automatski posle prethodne animacije).




- **Ubacivanje animacije i zvuka** - Kliknite na ime efekta u **Slide Transition** i videćete listu efekata koji su vam na raspolaganju. Potpuno isto važi i za zvuk. **Pažnja!** Zvuk će se čuti pri prikazivanju svakog elementa u prezentaciji. Neki zvuci će zvučati interesantno na početku, ali mogu postati dosadni pri ponavljanju.
- **Posle animacije** - Dimming znači promenu mesta u odnosu na prethodno mesto. Možete i da sakrijete prethodna mesta, tako da se vidi samo poslednje.
- **Ulaz teksta na slajd** – Tekst možete predstaviti na jedan od sledeća tri načina:
 - **Sve odjednom** – Biće prikazana cela linija teksta odjednom. Za većinu prezentacija ovo će biti najčešće podešavanje.
 - **Reč po reč** – Svaka reč koju ste uneli prikazivaće se pojedinačno. Ako pravite prezentaciju za mlađi uzrast ovo može biti interesantno postaviti na jednom slajdu. Koristiti ovaj efekat na svakom slajdu, još i praćeno nekim zvukom bilo bi strašno.
 - **Slovo po slovo** - Zašto bi to iko koristio?

Pre nego što zatvorite prozor Custom Animation, kliknite na dugme **Play** da biste videli i čuli kako efekat izgleda i zvuči.

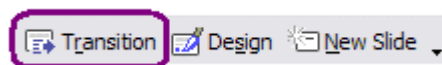
17.4.2008.

Pažnja: Mnogi početnici u radu u PowerPoint-u postanu zaljubljenici u sve efekte koje program pruža pri kreiranju prezentacije. Koliko god animacije bile zanimljive, zapamtite da je PowerPoint alat pomoću koga prvenstveno izlažete važne informacije. Ako se muzika uklapa u poruku sa slajda ili prezentacije, uključite je. Ako je prezentacija o nekoj državi, himna ili narodna pesma bi bile prikladne. Zvuk, sam za sebe, ne bi trebalo da bude uključen u prezentaciju. Istraživanja pokazuju da od prezentacije prepune zvučnih i animacijskih efekata publika od svih informacija zapamti samo efekte.

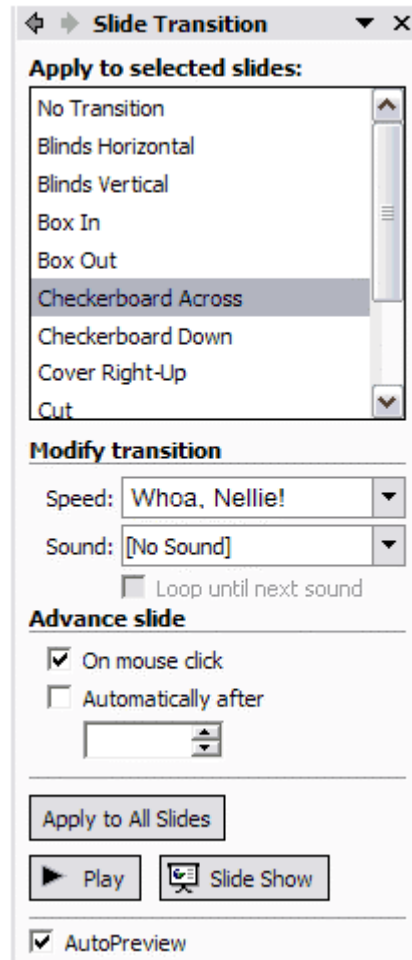
Kreacija prelaza između slajdova (PowerPoint 2002 [XP])

Prelaz je efekat koji se koristi za način na koji se slajd pojavljuje na ekranu. Da biste uključili prelaz, prvo kreirajte prezentaciju, odnosno slajdove koji čine prezentaciju, a zatim pređite u Slide Sorter View.  (nalazi se u donjem levom uglu prozora PowerPoint-a)

Na vrhu prozora videćete dugme Transition u slide sorter liniji sa alatkama (toolbar-u).



Klikom na dugme Transition otvoriće se prozor Slide Transition na desnoj strani prozora PowerPoint-a.



Prelaz koji ste izabrali za pojedini slajd pojaviće se u prikazu Slide sorter view.

Opcije koje imate na raspolaganju su:

- **Vrsta prelaza** – koristite klizač da biste videli celu listu ponuđenih prelaza
- **Brzina prelaza** – probajte različite brzine da biste uočili razliku i izabrali najprikladniju za vašu prezentaciju
- **Zvuk** koji će pratiti prelaz slajdova – može se ponavljati dok ne izaberete neki drugi (retko se preporučuje u PowerPoint-u).
- **Advance Slide** - Automatizujte prelaze slajdova posle nekoliko sekundi samo ako će vaša prezentacija biti prikazivana bez vašeg učešća.
- **Apply to All Slides** – Postoje dva mišljenja o ovoj opciji; prva da je dobro da prezentacija bude uniformna po pitanju prelaska na svaki sledeći slajd u jednoj prezentaciji, i druga da je ovaj način loš jer prezentacija postaje monotona. Na Vama je da izaberete. Ne postoji

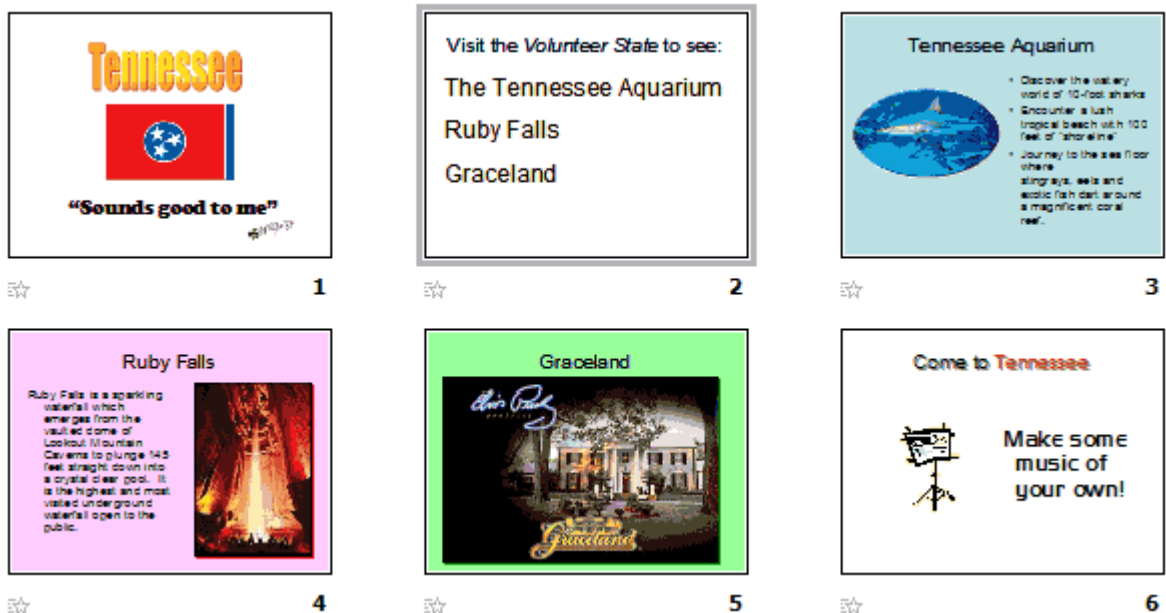
dugme Apply, tako da se izabrani prelaz automatski primenjuje na sve slajdove u prezentaciji.

- **Play** – Pritisak na ovo dugme daje još jedan pogled na izabrani prelaz na slajd.

Uvek testirajte svoju prezentaciju pre nego što je prikazete. Ono što izgleda i zvuči dobro kao detalj dok kreirate prezentaciju možda neće izgledati u celini dobro kao što ste mislili.

Slide show opcije

Slajdove ste kreirali, prelaze i animacije izabrali za svaki slajd pojedinačno. Sada treba urediti prezentaciju u celini. Pređite u **Slide sorter view** da biste mogli da pregledate vizuelno prezentaciju.



Ako želite da promenite radosled pojedinih slajdova, to možete da uradite zaista jednostavno povlačeći i puštajući slajd na željeno mesto (pojaviće se uspravna crta na mestu gde će se prebaciti slajd)

Pregled prezentacije

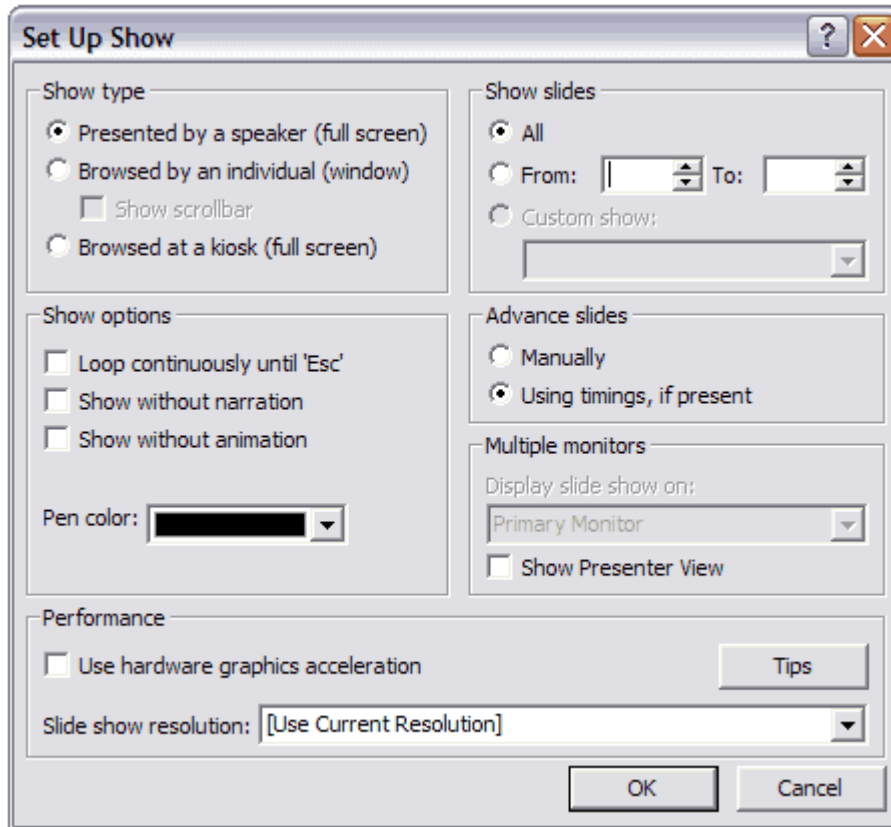
Prezentaciju možete pokrenuti pritiskom na dugme Slide u donjem levom uglu ekrana [🖥️]. Takođe je možete pokrenuti zadavanjem komande **View Show** iz menija **Slide Show** ili pritiskom na dugme F5 na tastaturi.

Ako želite da pokrenete prezentaciju od bilo kog slajda prezentacije, to možete uraditi klikom na dugme [🖥️] u levom donjem uglu ekrana; ostala dva načina pokrenuće prezentaciju uvek od prvog slajda.

17.4.2008.

Postoje i opcije koje Vam daju mogućnosti boljeg podešavanja. Iz menija **Slide Show** izaberite komandu **Set Up Show** ili **Rehearse Timings**.

Set Up Show – Izborom ove komande pojaviće se prozor sledećeg izgleda:



Opcije u ovom prozoru daju mogućnost dodatnog podešavanja, kao što je stalno ponavljanje prezentacije (do pritiska na taster Esc), izbor određenih slajdova za prezentovanje. Čak iako ste podesili vreme prikazivanja pojedinog slajda ili cele prezentacije, možete izabrati da sami prikazujete slajdove. Pen color Vam omogućava da pišete po slajdu u toku prikazivanja prezentacije.

Rehearse Timings - [Pažnja! Nemojte koristiti ovu opciju ako prezentaciju prikazujete odeljenju I očekujete pitanja ili komentare.] Ako izaberete ovu opciju prezentacija će se odmah pokrenuti i tajmer početi da meri vreme. Kada želite da se sledeći objekat prikaže u prezentaciji, kliknite jednom na miša. PowerPoint snima dužinu prikazivanja svakog objekta, I na kraju prikazivanja prezentacije treba da sačuvate ovo vremensko podešavanje. Ova vremena će se videti u pogledu **Slide Sorter**.